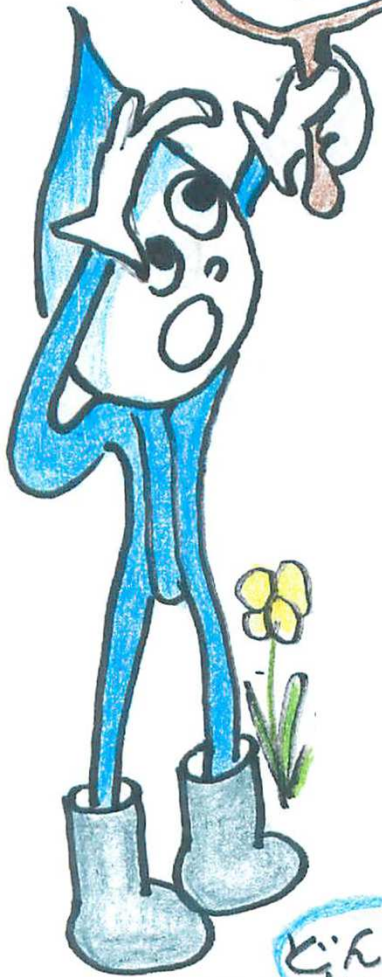


# 「水」の探検2016」



日時 7月30日(土)  
9:00~12:00  
場所 富士川防災公園 (富士川情報プラザ)  
定員 50名 (小学生以下は大人と一緒に)  
持ち物 筆記用具・ノート・帽子・飲み物・  
着替え・ぬれてもよい服装・  
はきもの (運動靴・マリンシューズなど)

締め切り 7月26日(火)

ウラ面を見てください

参加費無料

どんな体験になるかな?  
水の中にはどんな生きものがいるのかな?  
水質はどうか?  
夏の思い出に  
専門の人が教えてくれます



小雨決行

夏休みの自由研究に!

《主催》 Yamanashiみずネット (山梨大学)  
《共催》 国土交通省甲府河川国道事務所  
《賛助》 (一社) 関東地域づくり協会  
《協力》 山梨淡水生物調査会  
子供自然体験クラブ エヴォルヴ

## 集合場所（変更の場合、後日連絡します）

**富士川防災公園（富士川情報プラザ）**

山梨県西八代郡市川三郷町市川大門2980



## 申込・問合せ先（下記のいずれかに申し込み用紙を送ってください）

### ● Yamanashiみずネット

山梨大学国際流域環境研究センター 風間研究室気付

〒400-8511 山梨県甲府市武田4-3-11

TEL(FAX) 055-220-8193

E-mail kagerou@ymizunet.org

**当日の連絡先 080-1064-0452**



### ● 国土交通省甲府河川国道事務所 調査第一課企画係

〒400-8578 山梨県甲府市緑が丘1-10-1

TEL 055-252-8884、 FAX 055-252-8891

きりとりせん

## 申し込み用紙 ～水辺の探検2016～

氏名	年齢 (学年)	住所	電話番号

※ 小雨決行ですが、悪天候の場合は中止します。

※ 場所の変更・中止の場合、申し込みされた電話番号にご連絡いたします。

※ 申し込みに記載された内容は、緊急連絡の場合、および、レクレーション保険に加入（費用はこちらで負担します）するために必要なものです。

保険・みずネットからのお知らせ送付以外に使用することはありません。